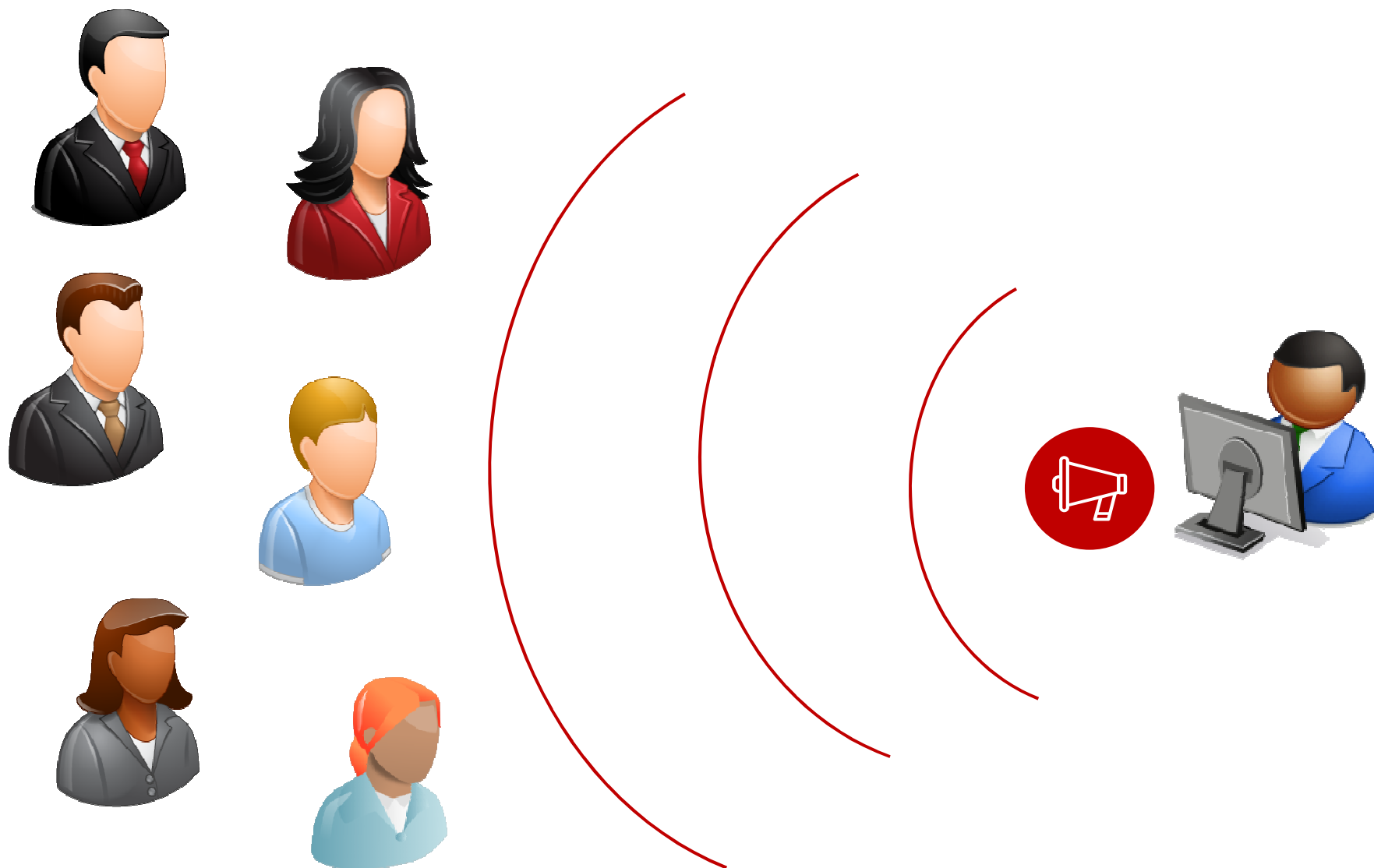


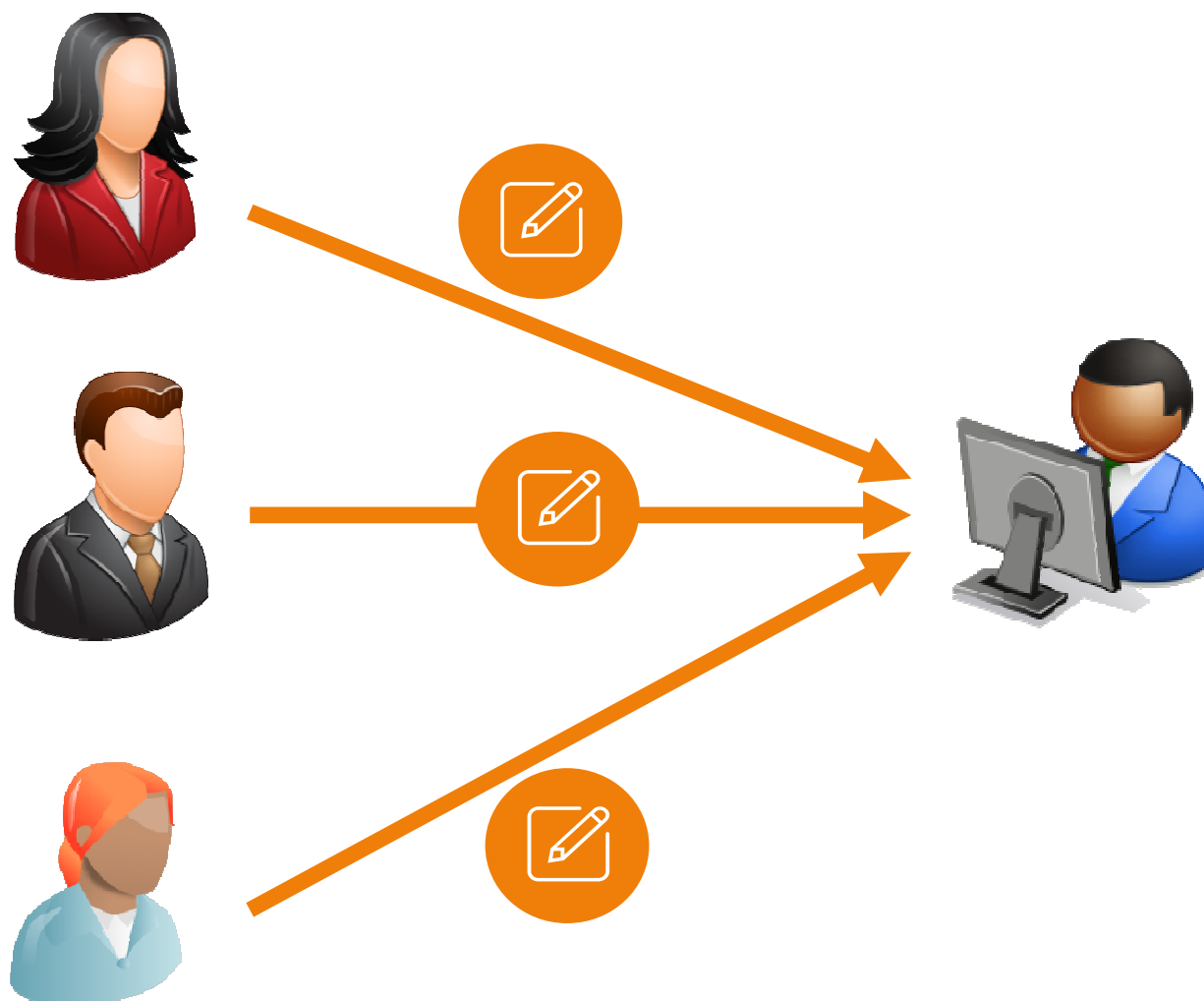


La gestione del voucher per il sostegno alimentare

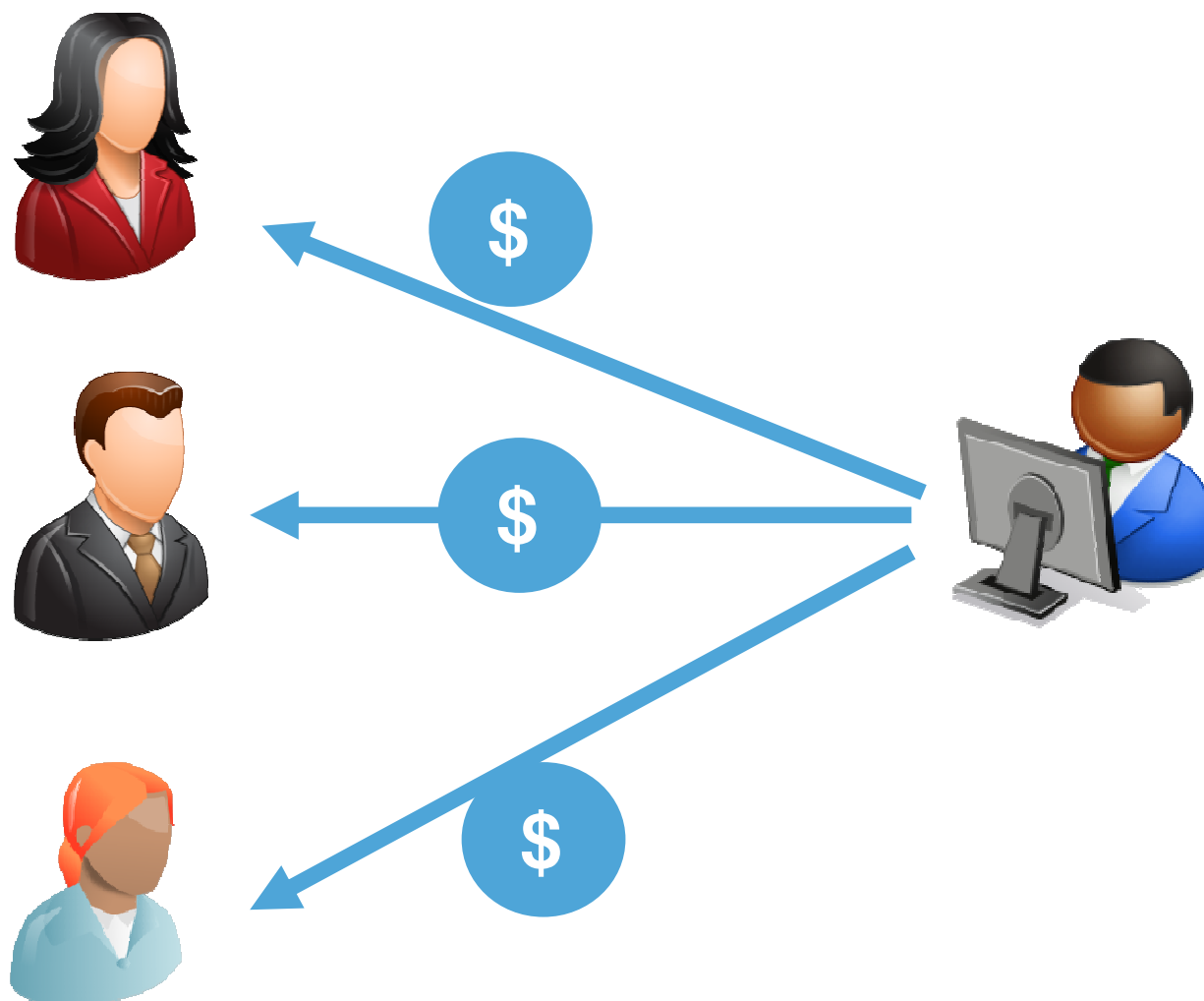
1) Bando alla popolazione



2) Raccolta dati soggetti destinatari



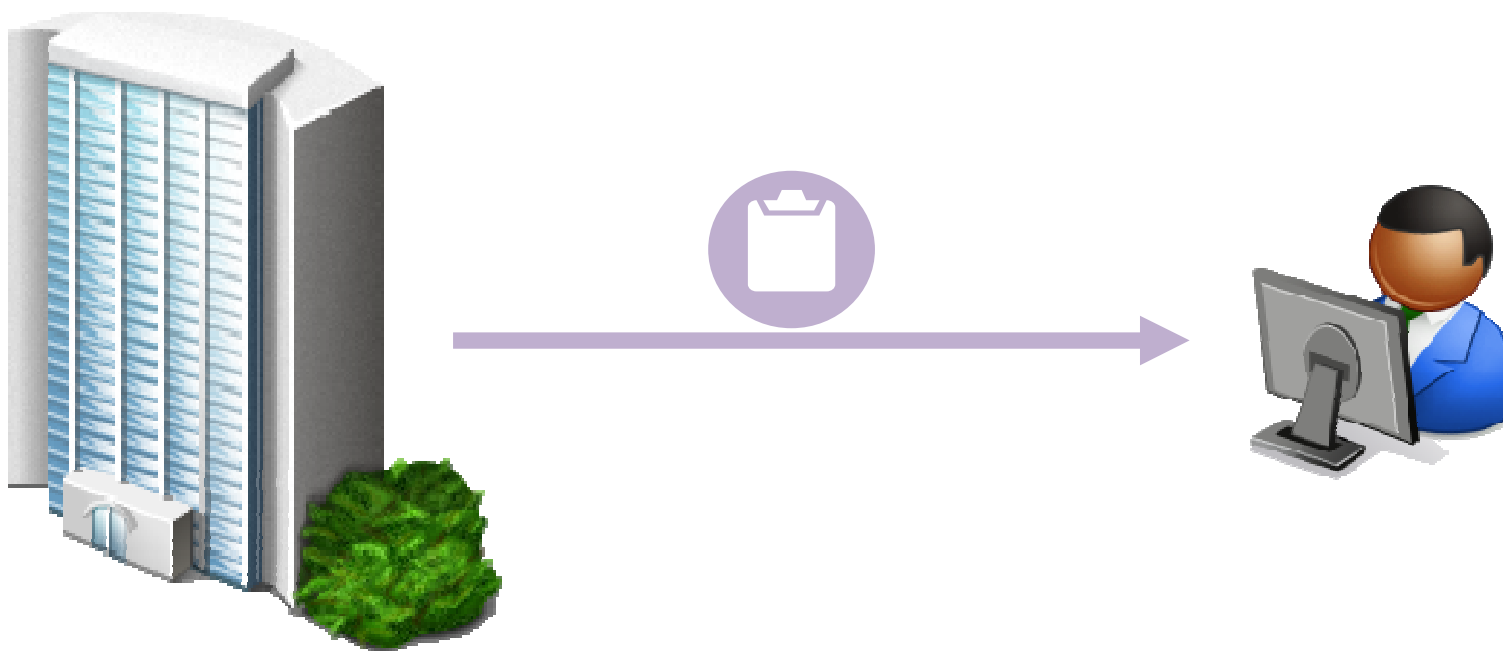
3) Erogazione del beneficio



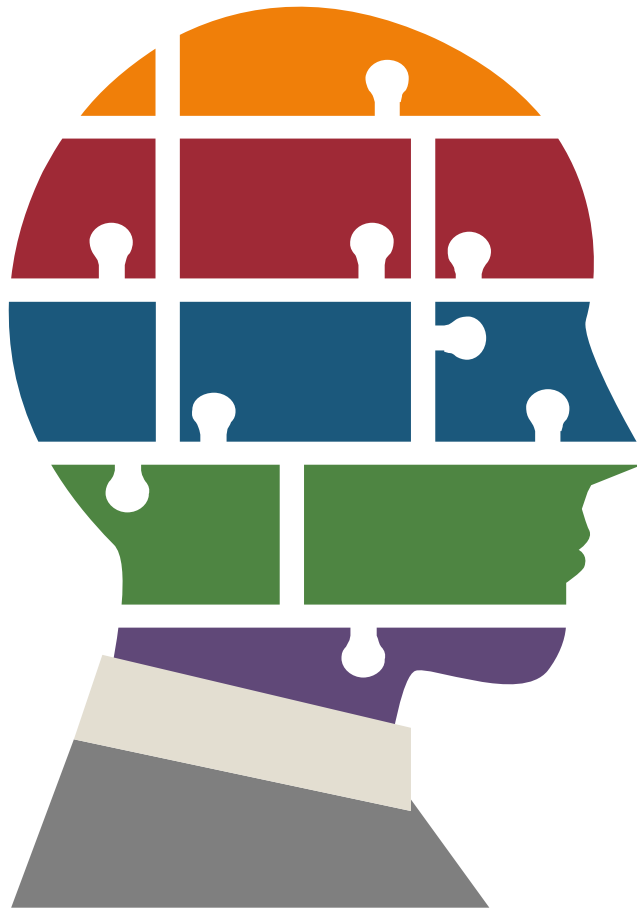
4) Fruizione beneficio



5) Rendicontazione beneficio



Documentazione



Rapporto con il richiedente

- Informativa nel modulo
- Supporto per il beneficio

Rapporto con l'esercente

- Informativa sul bando
- Accordo di riservatezza
- Informativa nell'accordo



THANK YOU !
